

保健だより

ひかり

4月

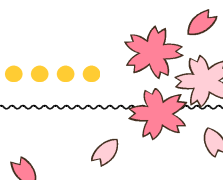
いちき串木野市立生冠中学校
令和3年



新年度が始まりました。入学，進級おめでとうございます。新しい生活に大きな期待と不安があると思います。早くリズムに慣れ学校生活がスムーズにいくように，みなさんの体と心の健康について保健室からサポートしていきます。

保健室！こんな時に利用してね

- 病気の時，けがをした時
- 体のことが心配・不安で相談したい時
- 心や体のことについて知りたい時
- 体温，身長，体重，視力等を測定したい時
- 悩みがある時 ○ 誰かと話したい時，泣きたい時，悲しい時



保健室のマナーを守ろう！

- ① 休養する時は，担任や教科担任に連絡して来室します。
- ② 言葉できちんと伝えます。

『しつれいします・ありがとうございました』
『いつ・どこで・誰と・何をして・どうした』
『いつから・体のどこが・どんなふうに〇〇です』

- ③ 保健室の物を使用する時は，確認をとりましょう。
- ④ 静かに過ごしましょう

～ 1時間休養しても回復しない場合，医療機関
の受診が必要な場合は，保護者へ連絡をします～



4月の保健行事

- 4月7日（火）1校時・・・身体測定，視力・聴力検査（全学年）
12日（月）13：20～・・・心電図検査（1年生）
13日（火）10：00～・・・歯科検診（全学年）
13日（火）14：00～・・・内科検診（全学年）
21日（水）14：30～・・・眼科検診（全学年）於生福小
22日・23日・・・検尿提出日（全学年）容器は20日（火）に配布
6月10日（木）10：15～・・・耳鼻科検診（全学年）



※ 検査後に病院受診の必要があった人には，「治療のおすすめ」を配付します。

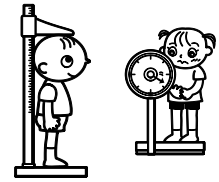
学校医の先生方の紹介

- | | | |
|-----|--------|--------------|
| 内科 | 知花 温 | 先生（知花内科） |
| 歯科 | 鏑流馬 祐二 | 先生（みどり歯科医院） |
| 耳鼻科 | 伊東 一則 | 先生（いとう耳鼻咽喉科） |
| 眼科 | 勝目 紀一 | 先生（勝目眼科） |
| 薬剤師 | 下田 健一 | 先生（つばさ薬局串木野） |



どのくらい成長した？ 身体測定，視力検査の結果

| | | |
|-------------|----------|----------|
| 名前 | | |
| 身長 | . | cm |
| 体重 | . | kg |
| 視力 (眼鏡等) | 右 () | 左 () |



- A 1.0以下
- B 0.7～0.9
- C 0.4～0.6
- D 0.3以下



※「保健調査票」は3年間使用になります。お子様の健康状態を記入をし，保健用袋に入れて提出してください。

※「色覚検査」を希望する場合は，ご連絡ください。

※ 保健調査票,結核検診問診票,アレルギー調査,心臓検診問診票,同意書は9日(金)までに提出

学校感染症（診断されたら学校に連絡を！）

学校感染症は，「予防すべき感染症」として「学校保健安全法」に定められています。

◆ 第1種《 発生はまれだが重大な感染症 》

エボラ出血熱，クリミア・コンゴ出血熱，コレラ，細菌性赤痢，急性灰白髄炎，南米出血熱，ペスト，マールブルグ病，ジフテリア，腸チフス，パラチフス，ラッサ熱，重症急性呼吸器症候群，中東呼吸器症候群，鳥インフルエンザ



◆ 第2種《 放置すれば学校で流行が広がる飛沫感染する学齢期の主要な感染症 》

インフルエンザ，百日咳，麻疹(はしか)，流行性耳下腺炎(おたふく)，風疹(3日はしか)，水痘(はしか)，咽頭結膜熱(プール熱)，結核及び髄膜炎菌性髄膜炎

◆ 第3種《 飛沫感染が主体ではないが、放置すれば学校で流行が広がる感染症 》

流行性角結膜炎(はやり目)，急性出血性結膜炎(アポロ病)，ヘルパンギーナ，腸管出血性大腸菌感染症(O-157)，溶連菌感染症，マイコプラズマ感染症，感染性胃腸炎，RSウイルス感染症，その他の感染症。

【登校についての取り扱い】

- ① 第1種は，感染症予防法で，発症すると入院・治療。完治するまで退院できないので，その間は登校できません。
- ② 第2種は，学校に届け出て，定められた出席停止期間に従って，医師の登校許可が出るまで家庭で安静にします。
- ③ 第3種は，出席停止期間の基準はありません。「病状により医師が感染のおそれがないと認めるまで」なので，登校してよいと医師が判断した時点で登校できます。

※ 診断書は，必要ありませんが学校へ「連絡・届け出」をしてください。