



《創立152周年》 校訓 ～ 強く 正しく 明るく ～

学校だより
3月号
曾於市立財部小学校
R5. 3. 20

財部小だより

「共に学びながら、自律できる子供を育てる」

ホームページ： <http://www12.synapse.ne.jp/takarabe-es/>

「た」たのしく登校
「か」考えて行動
「ら」ラストまであきらめず
「べ」ベストをつくす



人の中で生きる

校長 川田 博史



WBC が始まり、画面越しに応援している方も多いことだと思います。私もその一人。選手の活躍に一喜一憂しながら、躍動する姿に元気ももらっています。はつらつとした真剣勝負は、画面越しでもスカッとします。

ところで、この時期になると、卒業式での式辞の内容を考えるのが恒例です。昨年度は、アイススケートの羽生結弦選手と、スピードスケートの高木美帆さんの姿を通して、挑戦することの大切さを卒業生に伝えました。今年度も当初スポーツの話題でと考えましたが、屋久島の山師の間に伝わる言葉から、人の出会いや、繋がりを大切にしてほしいことを伝えることにしました。以下式辞から抜粋。

「九州最高峰宮之浦岳をはじめとする千メートル級の山を有する世界自然遺産のこの島で、言い伝えられている言葉があります。それは、『人は人なか、木は木なか』という言葉です。樹齢千年を超え、ようやく屋久杉と呼ばれるようになる杉は、屋久島の厳しい自然環境の中、種子が地面で芽を出しても、周りを木で囲まれ最適な温度・湿度の下、風雨から守られなければ育ちません。その後も周りに支え合う杉がなければ、千年を超えるほど長い年月生長できないのです。互いに守り、守られ、大きく生長する。木は、木の中でこそ育つというのです。人もまた然り。人は、人の中でこそ育つものです。家族、友達、地域の方などいろいろな人と触れ合う中で、成長できるのです。」

人は、決して一人ではありません。人に傷つくことがあっても、喜びやうれしさを感じ合えるのも人との関係があるからです。子供たちにとっては、学校、家庭、地域（のそれぞれの大人）が一体となってその成長を支え、周りの人たちの中で様々な経験を通して、多様な考えに触れ、善悪の感覚を研ぎ澄まししながら、良好な人間関係を築いていってほしいと思います。

JAPANのユニホームを着る選手たちも、普段はそれぞれのチームで活躍している人たちです。一流が集まった人間関係の中でも、学び合いがあり、一人一人の技術力や心身の管理能力は、更なる高みを極めていくのだと思います。

さて、保護者の皆様、今年度の子供たちの様子は、いかがだったでしょうか。我が子の成長の姿を認め、次の学年に向かわせてください。地域の皆様も温かく見守っていただきありがとうございます。併せて、学校経営に対して御理解・御協力いただき、感謝申し上げます。

子供たちや皆様方が、4月からの新たなよき出会いに恵まれることを願いつつ、今年度最後の学校だよりとします。



<いじめの認知について>

2月のいじめ認知件数は、2件でした。我々が把握していないケースもあると考えられますので、御家庭でもお子さんの様子を注意深く観察していただき、気になる点があれば学校にお知らせください。

第3回学校運営協議会の報告

今月8日に、本年度最後の学校運営協議会を行いましたので、その内容を報告いたします。協議では、今年度の学校経営に関する成果と課題、学力の現状についての報告を行いました。また、保護者アンケートの結果や意見について説明を行い、委員の皆様から子供の見守りや教師の子供たちへの指導等に関する御意見を頂きました。そして、令和5年度の学校運営基本方針について、承認を頂きました。頂いた御意見や委員の皆様に行ったアンケートは、今後の学校運営に生かしていきたいと思っております。

以下は、委員の皆様に行ったアンケートの集計結果です。
 学校の姿 ※回答者5人 4段階評価 数値の()は2学期

1 安心して学べ、子供の笑顔あふれる学校であるか。	3.8(4.0)
2 学力定着が図られ、生きる力を育む学校であるか。	3.6(4.0)
3 整理整頓が行き届き、美しく落ち着いた学校であるか。	4.0(3.8)
4 地域から信頼され、地域に育まれる学校であるか。	3.8(4.0)

子供の姿

1 主体的に課題に向き合い、表現できる子供であるか。	3.6(3.8)
2 礼儀正しく、思いやりのある子供であるか。	3.6(4.0)
3 体を鍛え、たくましい子供であるか。	3.4(4.0)
4 ふるさとを知り、ふるさとに学ぶ子供であるか。	3.2(3.5)

その他

1 地域との連携は図れているか。	3.4(4.0)
2 家庭・保護者との連携は図れているか。	3.4(3.5)
3 新型コロナウイルスへの対応は万全か。	4.0(4.0)
4 学びの目標を明確にし、説明責任を果たし、開かれた学校づくりをすすめているか。	4.0(4.0)

<自由記述>
 ・学力検査の中で、国語・算数の学力アップを頑張ってください。
 ・保護者や子供たちの意見を良い方向として取り入れて、R5年度も健やかな子供たちの成長を祈ります。ありがとうございます。
 ・子供たち一人一人を大切に、安心安全を考え学校運営されていることを感じました。今後も宜しくお願いします。

津曲会長、平田副会長、吉野委員、鎌原委員、小牧委員
 ありがとうございました。

喫煙・飲酒防止教室

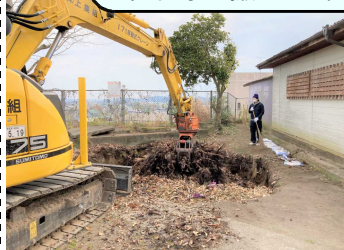


薬物乱用防止教室



学校薬剤師の坂下先生を講師として、5年生を対象とした喫煙・飲酒防止教室と、6年生を対象とした薬物乱用防止教室を行いました。今回の学びをこれからの生活に生かしてほしいと思います。

草木等の搬出 ありがとうございました



学校の落ち葉や草木を捨てる穴が一杯になって困っていたのですが、PTA美化部長の坂元さん、上集組、豊田建設、久木野組、光信建設、吉村建設の皆様にご撤去していただきました。大変助かりました。

6年生を送る会



1～5年生の代表が6年教室前で感謝の気持ちを込めた色紙等を渡しました。そして、6年生は家庭科で作った雑巾を下級生にプレゼントしました。6年生の築いたよき伝統は、これからも引き継がれていくことでしょう。

創立150周年記念事業終了



本校は、令和2年度に150周年を迎え、式典や記念歌の作成を行いました。昨年度、記念碑を設置。そして今年度、記念歌「たからの子」の歌詞を体育館に設置して記念事業の全てを終了しました。実行委員の皆様、ありがとうございました。

4月の主な行事予定

- 6日(木) 新任式 始業式 入学式
- 7日(金) 午前授業 2～6年給食開始
- 10日(月) 給食・清掃指導週間、学期始めB校時・家庭学習指導週間、いじめ問題を考える週間、(~14日) 身体計測・視力検査(高)
- 11日(火) 身体計測・視力検査(中) 知能検査(2・4・6年) AAI検査(5年) 尿検査(一次 ~12日)
- 12日(水) 身体計測・視力検査(低)
- 13日(木) 1年給食開始 聴力検査(1・2・3・5年)
- 14日(金) 特別支援学級はじまりの会

- 18日(火) 全国学力・学習状況調査(6年)
- 19日(水) 交通教室
- 20日(木) 心臓検診(1年)
- 21日(金) さんぺい号来校 学級PTA PTA総会
- 25日(火) 1年生を迎える会
- 26日(水) B校時(~28日) 家庭訪問①
- 27日(木) 家庭訪問② NRT①
- 28日(金) 家庭訪問③ NRT②